



АДМИНИСТРАЦИЯ ГОРОДА ПЕРМИ  
ДЕПАРТАМЕНТ ЗЕМЕЛЬНЫХ ОТНОШЕНИЙ

РЕШЕНИЕ

о размещении объектов № 21-01-44-799 от 28 ИЮН 2021

г. Пермь, ул. Сибирская, 15

Департамент земельных отношений администрации города Перми в соответствии с пунктом 3 статьи 39.36 Земельного кодекса Российской Федерации, Положением о порядке и условиях размещения объектов на землях или земельных участках, находящихся в государственной или муниципальной собственности, на территории Пермского края без предоставления земельных участков и установления сервитутов, публичного сервитута, утвержденным постановлением Правительства Пермского края от 22 июля 2015 г. № 478-п, заявлением от 18 июня 2021 г. № 21-01-06-10053

**разрешает** общество с ограниченной ответственностью «Специализированный застройщик «Краснополянская,2» (ИНН 5903146730, ОГРН 1205900021645, место нахождения: 614031, г. Пермь, ул. Докучаева, 31, кабинет 6А)

**размещение объекта:** линии электропередачи классом напряжения до 35 кВ, а также связанные с ними трансформаторные подстанции, распределительные пункты и иное предназначенное для осуществления передачи электрической энергии оборудование, для размещения которых не требуется разрешения на строительство (электроснабжение жилого дома по адресу: Пермский край, г. Пермь, ул. Краснополянская)

**способ размещения объекта:** подземный, наземный

**на землях:** государственная собственность на которые не разграничена

**на срок:** 11 месяцев

**местоположение:** Пермский край, г. Пермь, Свердловский район, ул. Краснополянская, 2

Территория, согласно схеме, расположена в зоне с особыми условиями использования территорий: приаэродромная территория аэродрома аэропорта Большое Савино.

ООО «СЗ «К-2»:

1. соблюдать Правила использования воздушного пространства, установленные постановлением Правительства Российской Федерации от 11 марта 2010 г. № 138 «Об утверждении Федеральных правил использования воздушного пространства Российской Федерации»;

2. в соответствии с пунктом 7(2) Положения о порядке и условиях размещения объектов на землях или земельных участках, находящихся

в государственной или муниципальной собственности, на территории Пермского края без предоставления земельных участков и установления сервитутов, публичного сервитута, утвержденного постановлением Правительства Пермского края от 22 июля 2015 г. № 478-п, представить в департамент земельных отношений в течении 1 месяца с момента размещения объектов материалы контрольной геодезической съемки размещенных объектов на бумажном и электронном носителях на безвозмездной основе.

**Приложение:** схема предполагаемых к использованию земель или части земельного участка (на 1 л. в 1 экз.).

И. о. заместителя главы администрации  
города Перми – начальника департамента  
земельных отношений администрации  
города Перми



Е.Н. Гонцова

# Схема предполагаемых к использованию земель или части земельного участка

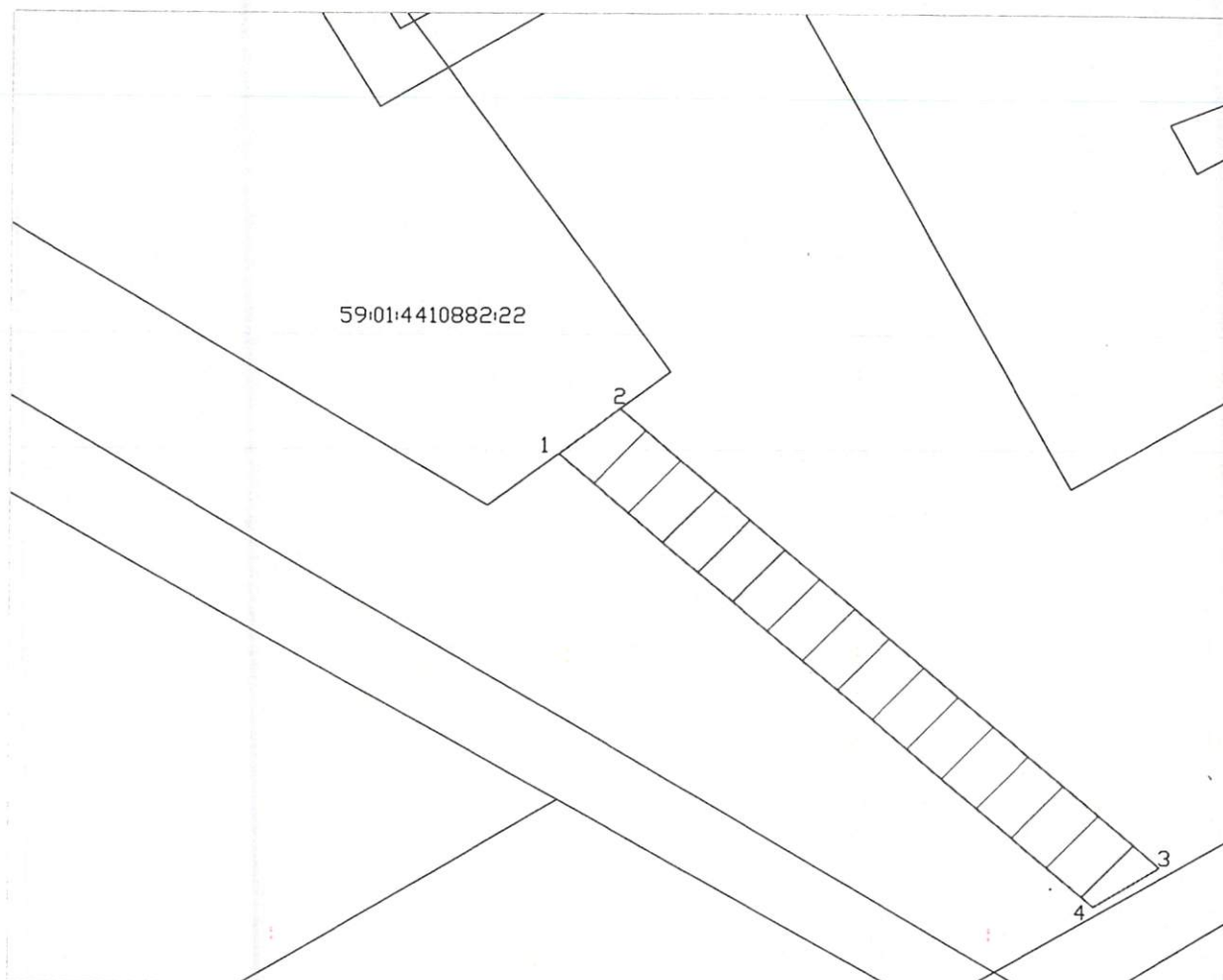
Объект: Электроснабжение жилого дома

Местоположение: Пермский край, г. Пермь, ул. Краснополянская, 2

Площадь земель или части земельного участка, кв.м.: 250 м2

Категория земель: земли населенных пунктов

Вид разрешенного использования: Линии электропередачи классом напряжения до 35 кВ, а также связанные с ними трансформаторные подстанции, распределительные пункты и иное назначенное для осуществления передачи электрической энергии оборудование, для размещения которых не требуется разрешения на строительство



Масштаб 1:500

Описание границ смежных землепользователей:  
от 1 точки до 1 точки - муниципальная собственность

Условные обозначения:

• 1	Характерная точка границы, сведения о которой позволяют однозначно определить ее на местности
—	Границы земельных участков, установленные (уточненные) при проведении кадастровых работ, отражающиеся в масштабе
—	Граница земельного участка, сведения о которой содержатся в ЕГРН
59:01:44 10079:7	Обозначение кадастрового номера земельного участка

№	X	Y
1	512857,41	2233452,07
2	512826,00	2233489,50
3	512828,74	2233494,09
4	512860,53	2233456,34



Закладчик

(подпись, расшифровка подписи)

ИП  
(от юридических лиц  
индивидуальных предпринимателей)

Верно